

«موسسه بین المللی فرهنگی آموزشی فکر برتر»

آزمون اختصاصی گروه آزمایشی هنر

مدت پاسخگویی: ۸۵ دقیقه

تعداد سوال: ۸۰

ردیف	مواد امتحانی	تعداد سوال	از شماره	تا شماره	مدت پاسخگویی
۱	درک عمومی هنر	۴۰	۱	۴۰	۳۰ دقیقه
۲	درک عمومی ریاضی و فیزیک	۲۰	۴۱	۶۰	۳۰ دقیقه
۳	خلاقیت تصویری و تجسمی	۲۰	۶۱	۸۰	۲۵ دقیقه

پنج شنبه ۱۲ بهمن

درک عمومی هنر

۱. اوج هنر یونان مربوط به چه دوره ای است؟

(۱) باستانی (۲) هلنی (۳) هندسی (۴) کلاسیک



۲. بنای روبرو چه نام دارد و مربوط به کدام تمدن می باشد؟

(۱) دروازه شیران _ فینیقی

(۲) دروازه ایشطار _ بابل

(۳) دروازه شیران _ هیتی

(۴) دروازه ایشطار _ آشور

۳. کدام گزینه در رابطه با نقاشی یاماتوئه درست است؟

(۱) نقاشی با تنوع رنگ به سبک چینی (۲) نقاشی چایی و تزیینی به سبک سنتی چینی

(۳) نقاشی طوماری با سبک خالص ژاپنی (۴) نقاشی با جوهره طبیعت به سبک سنتی چینی

۴. کدام مورد از ابتکارات هنر معماری اتروسک می باشد؟

(۱) ستون های ایونیایی با عناصر تزیینی (۲) معابد مربع مستطیلی با سقف شیروانی

(۳) تاق گهواره ای و اتاقک های تدفینی (۴) ستون های کورنتی با تزیینات برک کنگری

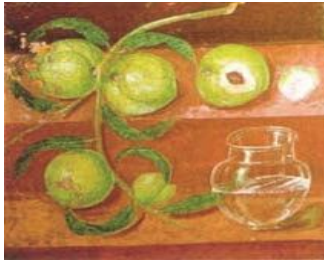
۵. جمله زیر مربوط به کدام هنر اقوام بدوی و ابتدایی می باشد؟

« در بعضی از نقاشی ها نه تنها شکل ظاهری، بلکه اندام های داخلی مانند ستون فقرات، قلب و ... نیز نقاشی می شوند که معروف به نقاشی اشعه ایکس هستند»

(۱) بومیان اقیانوسیه (۲) قبایل آفریقایی

(۳) سرخپوستان آمریکا (۴) اسکیمو ها

۶. نقاشی دیواری مقابل، مربوط به کدام تمدن می باشد و از کجا به دست آمده است؟



(۱) مینوس _ کرت

(۲) روم _ هرکولانیوم

(۳) اتروسک _ تارکویین

(۴) یونان _ کنوسوس

۷. معبد حت شپ سوت در دیر البحری مربوط به کدام سلسله مصر است؟

(۱) سلسله قدیم (۲) سلسله میانی (۳) سلسله اولیه (۴) سلسله جدید

۸. یونانیان در کدام قسمت بنا، از نقش برجسته و حجاری استفاده می کردند؟

(۱) سنتوری (۲) دیوار (۳) ستون (۴) راه پله

۹. اثر مقابل چه نام دارد و مربوط به کدام یک از اقوام قاره ی آمریکا می باشد؟



(۱) خدای باران _ المک

(۲) خدای مرگ _ آزتک

(۳) خدای باران _ اینکا

(۴) خدای مرگ _ مایا

۱۰. مهم ترین دستاورد تندیس های رومی در ساخت تک چهره ها چه بود؟

(۱) آرمان گرایی (۲) خیال انگیزی (۳) واقع نمایی (۴) حالات رسمی

۱۱. کدام یک از مفاهیم زیر به معنی یادگار بودا در هند است؟

(۱) آجاتتا (۲) استوپا (۳) سانچی (۴) چایتیا

۱۲. مهم ترین ابزار سنگی عصر پارینه سنگی چه بود و از چه طریقی تهیه می شد؟

(۱) مشته ای _ از طریق شکستن سنگ های بزرگتر

(۲) کار افزار _ اتصال سنگ ها به یکدیگر

(۳) پیش راننده _ از طریق برش دادن سنگ های کوچک

(۴) کاردک _ نقش برجسته کاری بر روی سنگ

۱۳. پیکره مقابل از چه جنسی است و مربوط به کدام دوره هنری یونان می باشد؟



(۱) مفرغ _ دوره کلاسیک

(۲) سنگ مرمر _ دوره هلنی

(۳) مفرغ _ دوره هندسی

(۴) سنگ مرمر _ دوره باستانی

۱۴. بناهای رفیعی که به نام یادبود بودا در چین ساخته شده اند، چه نام دارد؟

(۱) گوپتا (۲) پاگودا (۳) استوپا (۴) شینتو

۱۵. سردیس مقابل، از چه جنسی است و در کجا یافت شده و به کدام تمدن میانرودان تعلق دارد؟



(۱) سنگ آذرین _ لاگاش _ نو سومر

(۲) مفرغ _ نینوا _ اکد

(۳) سنگ آهک _ خورس آباد _ آشور

(۴) سنگ مرمر _ اوروک _ سومر

۱۶. کاتاکومب چگونه جایی است؟

(۲) کلیساهای اولیه صدر مسیحیت

(۱) مقابر دخمه ای صدر مسیحیت

(۴) کلیساهای با طرح چلیپایی کنستانتین

(۳) بناهای باسیلیکایی رومی

۱۷. پیکره به همراه تابوت در تصویر مقابل مربوط به کدام تمدن می باشد و از چه جنسی است؟



(۱) روم _ سنگ

(۲) مصر _ سفال

(۳) اتروسک _ سنگ

(۴) یونان _ سفال

۱۸. نقش برجسته های رومی ، به چه موضوعاتی می پرداختند؟

(۱) طبیعت گرایی (۲) رویداد های واقعی

(۳) اسطوره گرایی (۴) هنر تزئینی

۱۹. بنای مقابل متعلق به کدام دوره در چین می باشد و چه نام دارد؟



(۱) دوره یوآن _ پاگودا

(۲) دوره سونگ _ شهر ممنوعه

(۳) دوره تانگ _ پاگودا

(۴) دوره مینگ _ شهر ممنوعه

۲۰. سمبل معماری کلاسیک یونان، کدام است؟

(۱) معبد زئوس (۲) تئاتر میلئوس

(۳) معبد پارتنون (۴) معبد آتنا

۲۱. اولین کلیسای باسیلیکایی کدام است؟

(۱) کلیسای ایا صوفیه (۲) کلیسای دیردافنی (۳) کلیسای سن ویتالیه (۴) کلیسای سن پیترو

۲۲- کدام گزینه در رابطه با تصویر مقابل درست است؟



- ۱) کلیسای سن ویتالیه _ اولین عصر طلایی _ راونا
- ۲) کلیسای ایا صوفیه _ اولین عصر طلایی _ استانبول
- ۳) کلیسای سن ویتالیه _ دومین عصر طلایی _ استانبول
- ۴) کلیسای ایا صوفیه _ دومین عصر طلایی _ راونا

۲۳- سومین عصر طلایی بیزانس مربوط به کدام سده های میلادی می باشد؟

- ۱) سده های ۳ تا ۶
- ۲) سده های ۶ و ۷ میلادی
- ۳) سده های ۱۲ تا ۱۴ میلادی
- ۴) سده های ۸ و ۹ میلادی

۲۴- ایجاد پنجره های بزرگ با شیشه های رنگی در دیواره های جانبی کلیسا از ابداعات کدام دوره است؟

- ۱) دوره گوتیک
- ۲) دوره بیزانس
- ۳) دوره رمانسک
- ۴) دوره کنستانتین

۲۵- کدام گزینه در رابطه با تصویر مقابل درست است؟



- ۱) هنر دوره رمانسک _ حجاری روی سنگ
- ۲) هنر قرون وسطای پیشین _ کنده کاری روی چوب
- ۳) هنر عصر بیزانس _ کنده کاری روی عاج
- ۴) هنر دوره گوتیک _ فلز کاری از جنس مفرغ

۲۶- تصویر مقابل طرح کلی یک کلیسا از کدام دوره هنری می باشد؟



- ۱) دوره بیزانس
- ۲) دوره رمانسک
- ۳) دوره کنستانتین
- ۴) دوره گوتیک

۲۷- کدام یک از نقاشان زیر را آغازگر رنسانس می نامند؟

- (۱) مازاتچو (۲) بوتیچلی (۳) جوتو (۴) رافائل

۲۸- تندیس مقابل چه نام دارد و متعلق به کدام هنرمند رنسانس می باشد؟



- (۱) مرقس مقدس _ دوناتلو
(۲) حضرت داوود _ وروکیو
(۳) حضرت موسی _ میکل آنژ
(۴) سنت مارک مقدس _ مازاتچو

۲۹- کدام هنرمند نشان دهنده اوج هنر نقاشی در عصر رنسانس می باشد که با لطافت رنگ آمیزی، ترکیب بندی عالی و کیفیت های عاطفی چهره شهرت دارد؟

- (۱) میکل آنژ (۲) رافائل (۳) مازاتچو (۴) داوینچی

۳۰- اثر مقابل چه نام دارد و اثر کدام هنرمند رنسانس می باشد؟



- (۱) شام آخر _ داوینچی
(۲) باج _ بوتیچلی
(۳) حضرت مسیح در اورشلیم _ جوتو
(۴) نقدینه خراج _ مازاتچو

۳۱- ماسک های اقوام بدوی بیشتر به چه منظور ساخته می شدند؟

(۱) برای به دام انداختن دشمنان و انتقام خدایان از آن ها

(۲) برای صرفا حالات نمایشی در مراسم جشن ها

(۳) برای به دام انداختن روح اجداد و استفاده از نیروهای آن ها در بهبود زندگی

(۴) برای پوشاندن صورت در لحظات مبارزه با شکار و به دام انداختن آن ها

۳۲- نمونه کار برجسته آجرهای لعابدار که از شاهکارهای هنری جهان باستان محسوب می شود در کدام تمدن میانرودان به کار رفته است؟

(۱) بابل (۲) سومر (۳) اکد (۴) آشور



۳۳- لوح سنگی مقابل مربوط به کدام پادشاه مصر باستان است؟

(۱) منکورع (۲) خنوپس

(۳) خفرن (۴) نارمر

۳۴- یونانیان در ابتدا کنده کاری روی سنگ را از چه تمدنی آموختند؟

(۱) اتروسک (۲) مصر (۳) روم (۴) هند

۳۵- بنای مقابل چه نوع از شاهکارهای معماری روم باستان می باشد و چه نام دارد؟

(۱) کاخ سلطنتی _ آکروپولیس

(۲) استادیوم و تماشاخانه _ کولوسئوم

(۳) تاق پیروزی _ تاق نصرت کنستانتین

(۴) عبادتگاه _ معبد پانتئون



۳۶- "ویشنو" در مذهب هندو از خدایان سه گانه خدای چیست؟

(۱) نگه دارنده جهان

(۲) آفریننده جهان

(۳) ویران کننده جهان

(۴) نمایش دهنده جهان

۳۷- ابداع چرخ سفالگری مربوط به چه زمانی است؟

(۱) هزاره هشتم ق.م

(۲) هزاره اول ق.م

(۳) هزاره چهارم ق.م

(۴) هزاره دوم ق.م



۳۸- تصویر مقابل مربوط به کدام بنا است و در کجا قرار دارد؟

(۱) تپه سیلک _ کاشان

(۲) شهر سوخته _ سیستان

(۳) نوشی جان تپه _ ملایر

(۴) معبد چغازنبیل _ شوش

۳۹- نقش کدام جانوران بر روی آثار لرستان بیشتر دیده می شود؟

(۱) گاو بالدار

(۲) بزوشیر

(۳) پرندگان افسانه ای

(۴) اسب و گوزن

۴۰- جام طلای مقابل مربوط به کدام تمدن می باشد و از کجا بدست آمده است؟

(۱) ایلام _ لرستان

(۲) ماد _ کلاردشت

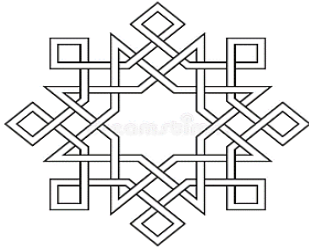
(۳) ایلام _ جیرفت

(۴) ماد _ مارلیک



درک عمومی ریاضی و فیزیک

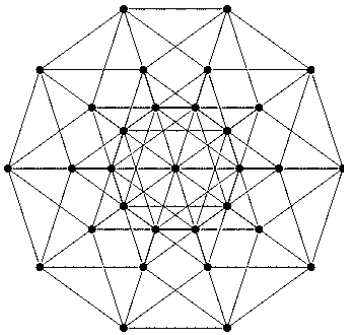
شکل به هم تنیده زیر از چند بخش مجزا تشکیل شده است؟



- ۱ (۱)
- ۲ (۲)
- ۳ (۳)
- ۴ (۴)

۴۱

برای شکل زیر کدام مورد صحیح است؟



- ۱) شکل دارای ۸ محور تقارن و یک مرکز تقارن است.
- ۲) شکل دارای ۱۰ محور تقارن و یک مرکز تقارن است.
- ۳) شکل فقط دارای مرکز تقارن است.
- ۴) شکل فاقد مرکز و محور تقارن است.

۴۲

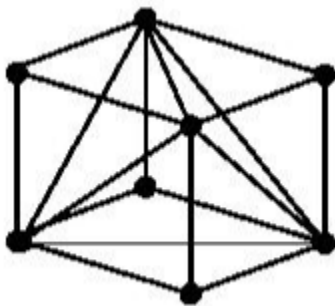
در شکل زیر چند بار ستاره تکرار شده است؟



- ۲۰ (۱)
- ۲۵ (۲)
- ۳۰ (۳)
- ۷۲ (۴)

۴۳

در شکل روبرو تعداد میله ها کدام است؟

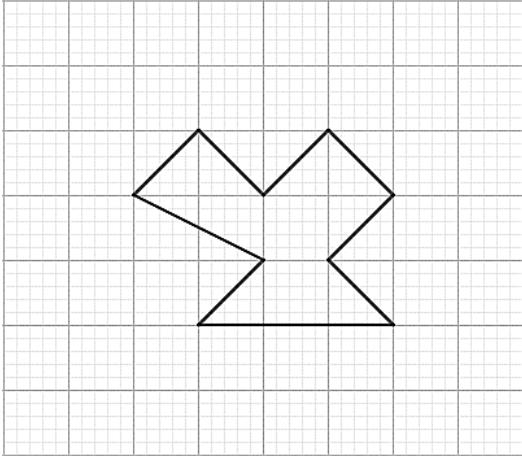


- ۱۲ (۱)
- ۱۴ (۲)
- ۱۶ (۳)
- ۱۸ (۴)

۴۴

مساحت چند ضلعی زیر کدام است؟

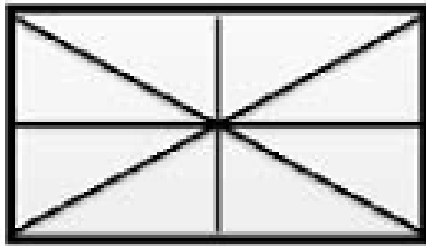
۴۵



- (۱) $\frac{6}{5}$
- (۲) ۱۲
- (۳) $\frac{12}{5}$
- (۴) ۱۰

تعداد مثلث ها در شکل روبرو کدام است؟

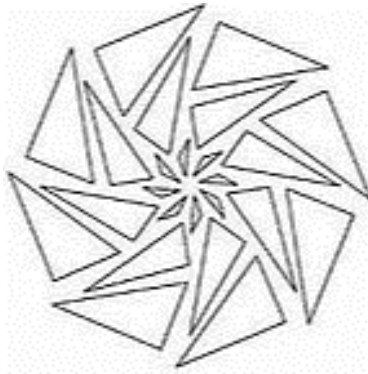
۴۶



- (۱) ۸
- (۲) ۱۲
- (۳) ۱۶
- (۴) ۲۰

با چرخش حداقل چند درجه شکل زیر دوباره بر خودش منطبق میشود؟

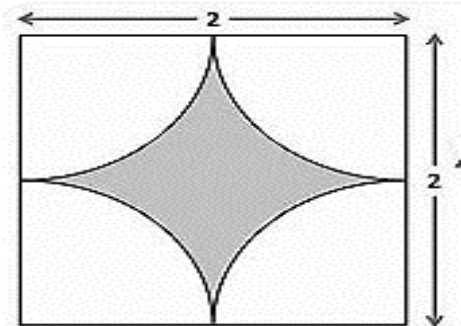
۴۷



- (۱) ۴۵
- (۲) ۹۰
- (۳) $\frac{22}{5}$
- (۴) ۳۶۰

مساحت ناحیه سایه زده شده کدام است؟

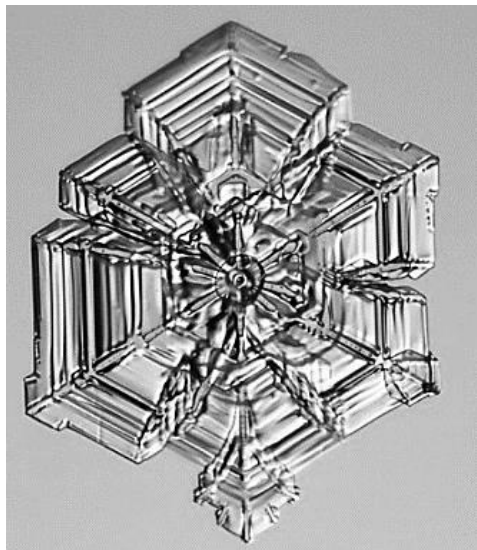
۴۸



- (۱) $4 - \pi^4$
- (۲) $4 - \pi$
- (۳) π^2
- (۴) 4π

۴۹

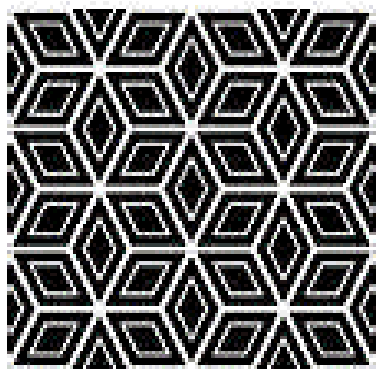
برای شکل زیر کدام مورد صحیح است؟



- (۱) شکل دارای ۶ محور تقارن و یک مرکز تقارن است.
- (۲) شکل دارای ۳ محور تقارن و فاقد مرکز تقارن است.
- (۳) شکل فقط دارای مرکز تقارن است.
- (۴) شکل فاقد مرکز و محور تقارن است.

۵۰

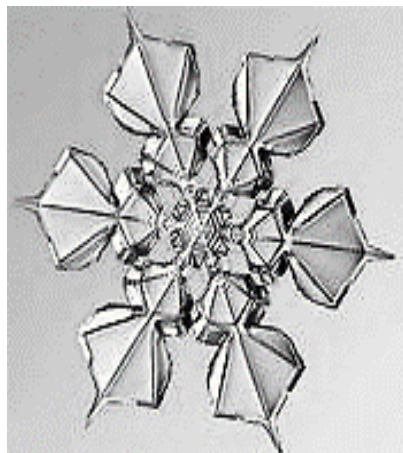
با چه تعداد لوزی می توان شکل روبرو را پوشش داد؟



- (۱) ۳۲
- (۲) ۳۴
- (۳) ۳۶
- (۴) ۳۸

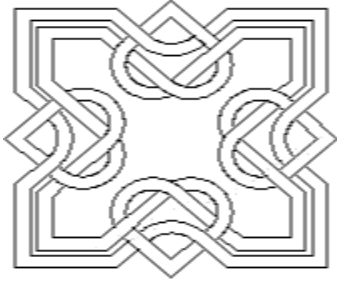
۵۱

برای شکل زیر کدام مورد صحیح است؟



- (۱) شکل دارای ۴ محور تقارن و یک مرکز تقارن است.
- (۲) شکل دارای ۶ محور تقارن و یک مرکز تقارن است.
- (۳) شکل فقط دارای مرکز تقارن است.
- (۴) شکل فاقد مرکز و محور تقارن است.

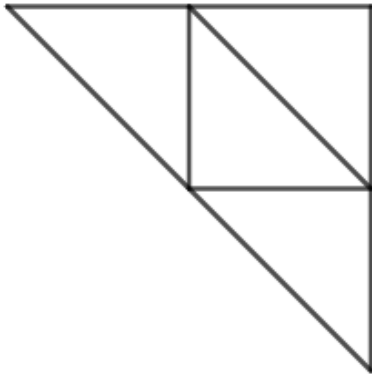
۵۲ شکل به هم تنیده زیر از چند بخش مجزا تشکیل شده است؟



- ۱ (۱)
- ۲ (۲)
- ۳ (۳)
- ۴ (۴)

۵۲

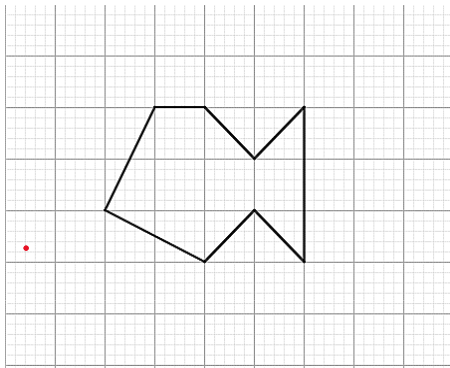
۵۳ وسط اضلاع مثلث قائم الزاویه زیر را به هم وصل می کنیم. مساحت مثلث حاصل چه کسری از مساحت مثلث اولیه است.



- ۱ (۱)
- ۲ (۲)
- ۳ (۳)
- ۴ (۴)

۵۳

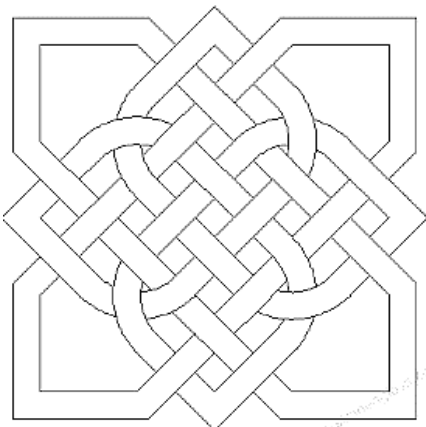
۵۴ مساحت چند ضلعی زیر کدام است؟



- ۱ (۱) ۱۰/۵
- ۲ (۲) ۸
- ۳ (۳) ۱۱/۵
- ۴ (۴) ۱۲

۵۴

۵۵ شکل به هم تنیده زیر از چند بخش مجزا تشکیل شده است؟

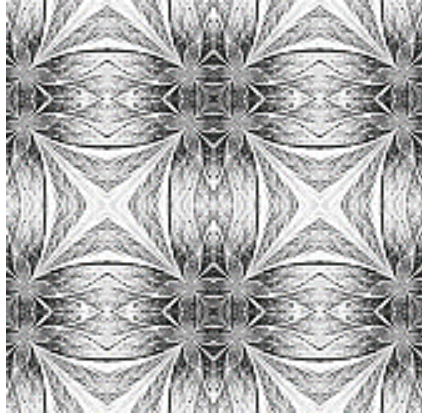


- ۱ (۱)
- ۲ (۲)
- ۳ (۳)
- ۴ (۴)

۵۵

برای شکل زیر کدام مورد صحیح است؟

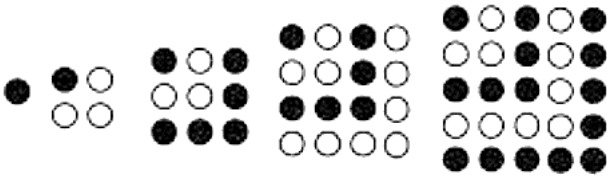
۵۶



- (۱) شکل دارای ۴ محور تقارن و یک مرکز تقارن است.
- (۲) شکل دارای ۲ محور تقارن و یک مرکز تقارن است.
- (۳) شکل فقط دارای مرکز تقارن است.
- (۴) شکل فاقد مرکز و محور تقارن است.

در آرایه مربعی زیر تعداد نقاط تو پر در جمله هشتم کدام است؟

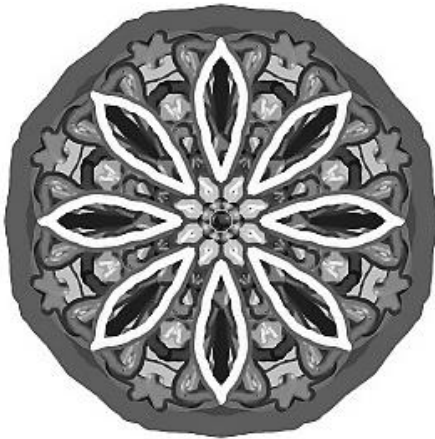
۵۷



- (۱) ۱۹
- (۲) ۲۳
- (۳) ۲۸
- (۴) ۳۵

برای شکل زیر کدام مورد صحیح است؟

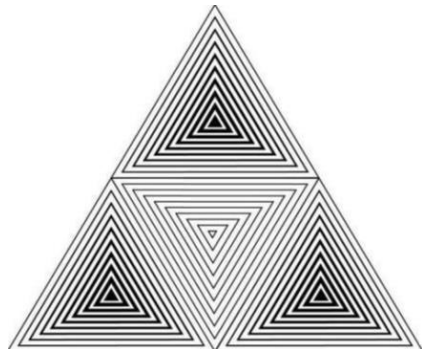
۵۸



- (۱) شکل دارای ۸ محور تقارن و یک مرکز تقارن است.
- (۲) شکل دارای ۴ محور تقارن و یک مرکز تقارن است.
- (۳) شکل فقط دارای مرکز تقارن است.
- (۴) شکل فاقد مرکز و محور تقارن است.

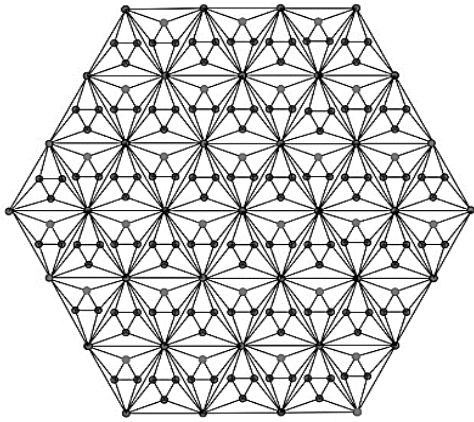
با چرخش حداقل چند درجه شکل زیر دوباره بر خودش منطبق میشود؟

۵۹



- (۱) ۴۵
- (۲) ۲۰۰
- (۳) ۱۲۰
- (۴) ۶۰

۶۰. برای شکل زیر کدام مورد صحیح است؟



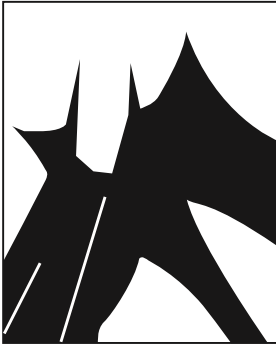
(۱) شکل دارای ۶ محور تقارن و یک مرکز تقارن است.

(۲) شکل دارای ۲ محور تقارن و یک مرکز تقارن است.

(۳) شکل فقط دارای مرکز تقارن است.

(۴) شکل فاقد مرکز و محور تقارن است.

خلاقیت تصویری



۶۱. در تصویر رو به رو کدام ویژگی بصری بیشتر القا می شود؟

- (۱) ریتم رشد و تکاملی
- (۲) کنتراست شکل و زمینه
- (۳) ریتم متناوب و تداخلی
- (۴) کنتراست تغییر جهت و حالت

۶۲- نقش به کار رفته بر روی کاشی های گنبد مساجد چه نوع ریتمی را نشان می دهد؟

- (۱) موجی
- (۲) تکاملی
- (۳) یکنواخت
- (۴) متوالی

۶۳- شکل مقابل بیانگر کدام یک از احساس نمی تواند باشد؟



- (۱) خشن
- (۲) تضاد
- (۳) تاکید
- (۴) پویایی

۶۴- حرکت و تغییر شکل ماه "از هلال باریک تا قرص کامل" مثالی از کدام نوع ریتم می باشد؟

- (۱) یکنواخت
- (۲) موجی
- (۳) متناوب
- (۴) تکاملی

۶۵- زائده های اطراف بدن در شکل رو به رو کدام نکته را بیان می کند؟



- (۱) حرکت
- (۲) ریتم
- (۳) کنتراست
- (۴) تناسب

۶۶- "رامبراند" معمولا با استفاده از کنتراست تاثیر قوی بر مخاطب آثار خود می گذارد.

- (۱) رنگ (۲) تیرگی روشنی (۳) فرم و شکل (۴) بافت

۶۷- تصویر مقابل اثر کیست و چه مفهومی را بیان می کند؟



(۱) امیل نولده _ نگرانی

(۲) رامبراند _ نگرانی

(۳) امیل نولده _ رنج

(۴) رامبراند _ رنج

۶۸- نقاشان طبیعت گرا از کدام خصوصیت رنگ در آثارشان استفاده می کنند؟

(۱) خصوصیت نمادین گونه رنگ (۲) خصوصیت ارزش های درونی رنگ

(۳) خصوصیت خالصانه ظواهر رنگ (۴) خصوصیت توصیف گرایانه رنگ

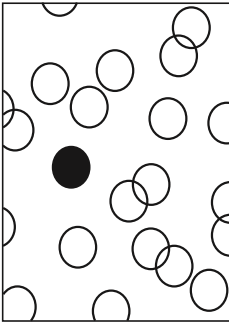
۶۹- در تصویر مقابل کدام عامل بیشتر دیده می شود؟

(۱) تداخل

(۲) تاکید

(۳) جابجایی

(۴) حرکت



۷۰- استفاده از رنگ و ارزش بیانی خود رنگ بیشتر مورد توجه هنرمندان کدام نوع هنر بوده است؟

(۱) هنر معاصر (۲) هنر تزئینی (۳) هنر مذهبی (۴) هنر واقع گرا

۷۱- اثر مقابل متعق به کدام هنرمند است و فضای تجسمی آن چگونه می باشد؟



(۱) هانری روسو _ وهمی

(۲) جورجو دکریکو _ هم زمانی

(۳) سالوادور دالی _ وهمی

(۴) ژرژ براك _ هم زمانی

۷۲- فضای هم زمانی در آثار کدام شیوه هنری دیده نمی شود؟

(۱) رئالیسم (۲) کوبیسم (۳) فتوریسم (۴) سمبولیسم

۷۳- نقاشی مقابل در فضای سه بعدنما از کدام روش استفاده کرده است؟

(۱) تغییر وضوح عناصر

(۲) تغییر اندازه و ابعاد

(۳) تغییر در شفاف نمایی

(۴) تغییر رنگ و تیرگی



۷۴- اثر مقابل کار کدام هنرمند است و ایجاد فضا توسط چه روشی حاصل شده است؟

(۱) دیگو ولاسکز _ فضای سه بعد نما با درجات خاکستری

(۲) ویکتور وازالی _ فضای دو بعد نما از چند زاویه

(۳) جورجو دکریکو _ فضای وهم آلود

(۴) مارک شاگال _ فضای هم زمانی یا تلفیقی



۷۵- از ترکیب افزایشی نور سبز و قرمز، که مجموعه طول موج های متوسط و بلند است، چه رنگیبه وجود می آید؟

- (۱) لاجوردی (۲) زرد (۳) سبز روشن (۴) فیروزه ای

۷۶- عنصر نقطه که به صورت رنگین و یا تک رنگ، با تراکم متغیر، تصویر چاپی را به وجود می آورد چه نام دارد؟

- (۱) ترام (۲) گرین (۳) پیکسل (۴) تنالیت

۷۷- کاربرد عنصر خط در تصویر مقابل کدام کیفیت تصویری را به وجود آورده است؟



- (۱) تناسب

- (۲) تضاد

- (۳) حرکت

- (۴) کنتراست

۷۸- مرز مشترک مجسمه سازی و نقاشی کدام مورد است؟

- (۱) پیکر تراشی (۲) سطح بافت دار (۳) حجم مثبت (۴) نقش برجسته

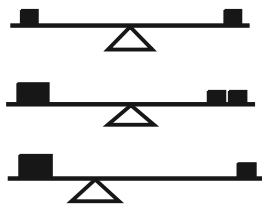
۷۹- شکل مقابل بررسی کدام عامل تجسمی می باشد؟

- (۱) تعادل

- (۲) توازن

- (۳) تناسب

- (۴) تقارن



۸۰- در معماری اسلامی بیشتر از کدام نوع ترکیب استفاده شده است؟

- (۱) ترکیب نامتقارن (۲) ترکیب متقارن

- (۳) ترکیب متمرکز (۴) ترکیب مورب

